



# Freizeitmagazin





## Impressum

### HERAUSGEBER

Landkreis Rottal-Inn  
Kreisentwicklung - Tourismusbüro  
Ringstraße 4-7 · 84347 Pfarrkirchen  
Telefon 08561 20-268  
freizeitregion@rottal-inn.de  
www.rottal-inn.de/tourismus

### PROJEKTLEITUNG

Isabella Enggruber

### KONZEPTION UND PRODUKTION

teamElgato | Werbeagentur  
Theresienplatz 33 · 94315 Straubing  
www.teamElgato.de

### DRUCK

Eichinger Druck & Werbetechnik e.K.  
Inh. Daniel Blaschke  
Gewerbering 20 · 94060 Pocking  
www.eichinger-dw.de

10/22/12.500

### BILDNACHWEIS

Archive des Landkreises Rottal-Inn sowie der Gemeinden und Tourismusvereine, G. Dilling, Herbert Forstmeier, Siegfried Kerscher, Christoph Kleiner, Helmut Naneder, Christian Neudorfer, Christian Reischl, Stefan Schilling, Rudi Tändler, Helmut Weishäupl, Reinhold Weissenbrunner; Erlebnispark Voglsam, Katharina Tenberge-Holzer, Arterhof, Christian Hamberger, Kurverwaltung und Rottal Terme Bad Birnbach, Stadtmarketing Pfarrkirchen, Sebastian C. Hoffmann  
Tourismusverband Ostbayern, Theater an der Rott, Bella Vista Golfpark, Titelbild Sebastian C. Hoffmann, Imkerei Biermeier, www.fotolia.de (S.20, 24, 27, 50); MATTER & LÖUT / WEDER & NØCH GmbH & Co. KG



Wir sind  
GenussOrt  
2024

Heimat des Guten

## GRUSSWORT DES LANDRATS

### Sehr geehrte Leserinnen, sehr geehrter Leser,



ich heiße Sie herzlich willkommen bei uns im Landkreis Rottal-Inn. Einem Landkreis, der vielfältiger fast nicht sein könnte. Zahlreiche Angebote für eine abwechslungsreiche Freizeitgestaltung und unsere malerische, sanfte Hügellandschaft laden zum aktiv sein oder ganz bewusst zum „Faulenzen“ ein. In dieser Broschüre wollen wir Ihnen unsere wunderschöne Region mit all ihren Facetten vorstellen. Kommen Sie mit und lernen Sie unseren Landkreis und die Herzlichkeit seiner Bewohner kennen.

Ihr

Michael Fahmüller  
Landrat

## INHALT

- 4 **FRISCH - DIE FREIZEITREGION ROTTAL-INN**
- 6 Naturdenkmäler
- 8 Europareservat Unterer Inn
- 10 Aktiv sein in der Freizeitregion Rottal-Inn
- 14 Familie, Freizeit und Abenteuer
- 18 Erlebnis & Baumhauspark Voglsam
- 20 **ZUM WOHL**
- 22 Rottal-Inn mach Appetit auf mehr
- 24 Niederbayerische Vielfalt
- 26 **LEBENDIGES BRAUCHTUM**
- 28 Freilichtmuseum Massing
- 30 Mythen, Sagen und Legenden
- 34 Mittelalterliche Spektakel
- 36 **ZEITZEUGEN DER GESCHICHTE**
- 38 Kirche, Kunst und Kultur
- 40 Theater an der Rott
- 41 Handwerk, Kunst und Kuriositäten
- 42 Prunkvoll – Schlösser in der Freizeitregion Rottal-Inn
- 44 **VIEL GESPÜR**
- 44 Die Rottal Terme
- 46 Wasserwelten in der Freizeitregion Rottal-Inn
- 48 **IHRE GASTGEBER**
- 50 Orte, Gemeinden und Städte

Landkreis Rottal-Inn · Kreisentwicklung - Tourismusbüro  
Ringstraße 4-7 · 84347 Pfarrkirchen · Telefon 08561 20-268  
freizeitregion@rottal-inn.de · www.rottal-inn.de/tourismus



FREIZEITREGION ROTTAL-INN, SOO

# FRISCH!

In allen Farben blüht die Landschaft, frisches Grün in den verschiedensten Schattierungen verwöhnt die Augen...

Die Freizeitregion Rottal-Inn präsentiert sich von ihrer schönsten Seite. Kein Wunder, dass sich in dieser Gegend echte Lebensfreude in gelebtem Brauchtum und in traditionellen Festen widerspiegelt. Ob buntes bayerisches Treiben oder die Ruhe der Natur, hier kann man den Alltag vergessen, sich rundum erholen und in der reinen Luft kräftig durchatmen.





# wildromantisch

## NATURDENKMÄLER IM LANDKREIS ROTTAL-INN

### Der Reiz der Urtümlichkeit

Ein Bach, der wildromantisch in einem Felsengarten entspringt, geologische Schöpfungen, die durch ihre Formen seit Jahrhunderten die Phantasie der Menschen anregen, eine Landschaft, deren Reiz in ihrer Urtümlichkeit liegt – gehen Sie auf eine spannende Reise durch die Natur, lassen Sie sich ein auf die Welt der altbayerischen Kulturlandschaft, bäuerlich geprägt und voller Naturschätze!

### Naturdenkmäler

Unsere schöne Landschaft mit der herrlichen Natur ist unser größtes Gut. Viele Teile sind deshalb unter besonderen Schutz gestellt worden, als Naturdenkmäler ausgewiesen. Naturdenkmäler sind „Einzelschöpfungen der Natur“, die wegen ihrer Schönheit, ihrer ökologischen Bedeutung oder ihrer besonderen Eigenart von öffentlichem Interesse sind. Landschaftsprägende Einzelbäume, wertvolle Biotopflächen oder seltene geologische Formationen erhalten eine solche Auszeichnung.

Im Landkreis Rottal-Inn sind das zum Beispiel der Krokodilfelsen bei Asenham, die Ringallee um den historischen Stadtkern von Pfarrkirchen, die Kaser Steinstube, das Steinerne Rössl und noch viele mehr.

### Ökologische Kleinode in Roßbach

Die Gemeinde Roßbach beherbergt eine überregional bedeutende Biotopvielfalt mit hoher Arten-Diversität, die durch verschiedene historische und aktuelle Nutzungsformen entstanden ist. Es ist ein Anliegen der Gemeinde, diese Naturschätze zu bewahren, ins Bewusstsein zu rücken und für die Bürger erlebbar zu machen. Kostenlose Themenwanderungen, geführt von ehrenamtlichen Experten sowie digitale Tourenvorschläge und Informationstafeln ermöglichen es, die Natur- und Kulturschätze der Region zu entdecken und zu genießen.

Naturerlebnis Gemeinde Roßbach  
Tel. 08547 96180  
[naturerlebnis.gemeinde-rossbach.de](http://naturerlebnis.gemeinde-rossbach.de)

## NATURDENKMÄLER

### Krokodilfelsen bei Bad Birnbach

Ein aus Nagelfluh bestehender Stein, der aus dem Ackergelände herausragt und in seiner Form an ein Krokodil erinnert.

### Ameringgraben bei Kirn

Eiszeitliche Gletschermassen legten einst dieses Felsenlabyrinth frei, das heute die urtümliche Landschaft am Rande des Kirner Tales bildet.

### Steinerne Rössl bei Ering

Aufrecht stehender Fels, der wie ein liegendes Pferd geformt ist.

### Arboretum Reiffenstuel

Lassen Sie Ihre Sinne ansprechen und besuchen Sie das Arboretum Reiffenstuel, das größte Arboretum Bayerns. Rund 4000 Gehölzarten und Kulturformen finden sich hier, darunter Exoten wie ein 22 Meter hoher Chinesischer Urweltmammutbaum oder Bäume aus Nord- und Südamerika und Japan. Der naturnah gestaltete 25 Hektar große Wald bietet auch vielen Vögeln, Insekten, Amphibien und Reptilien eine Zufluchtsstätte.

### Kaser Steinstube bei Triftern

Ansammlung mächtiger Gesteinsblöcke. Der Blockstrom entstand im Laufe des Quartärs am Rande einer Hochfläche, infolge der Erosion zerbrach das dort anstehende harte Quarzkonglomerat in Blöcke, die durch Bodenfließen hangabwärts wanderten.

### Ringallee Pfarrkirchen

Die Ringallee, angelegt auf dem einstigen Befestigungswall der Stadt, ist einzigartig im niederbayerischen Raum. Mit einer Länge von ca. einem Kilometer umfasst sie den Stadtkern.



Die Rott



Kaser Steinstube



Dellendorfer Holzriesenweg



Krokodilfelsen



Der Ameringgraben



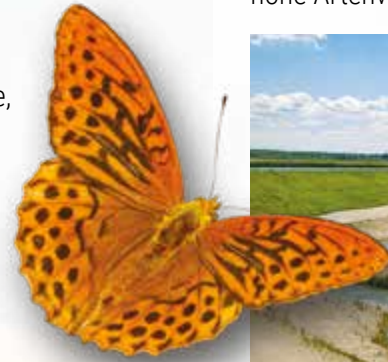
Arboretum Reiffenstuel



# paradiesisch

Wer sehen will, wo im Frühjahr und Herbst zehntausende von Zugvögeln eine Pause einlegen, wer neugierig ist und sich durch eine herrliche Pflanzen- und Tierwelt führen lassen möchte, der sollte das Europareservat Unterer Inn besuchen. Ein Paradies für Vögel, seltene Amphibien, Reptilien, Schmetterlinge und für Naturfreunde, Wanderer, Radfahrer und Angler.

Anlaufstelle für Besucher ist das grenzüberschreitende Besucher- und Umweltbildungszentrum "Naturium am Inn". Hier gibt es gleich zwei attraktive Ausstellungen in Ering (Bayern) und im Schloss Frauenstein (Oberösterreich) zu bestaunen. Neben kompetenter Beratung erhalten Sie hier auch Rad- und Wanderkarten, Naturbroschüren und Bestimmungsliteratur. Die staatlich anerkannte Umweltstation Naturium am Inn bietet außerdem vielfältige Führungen und Veranstaltungen rund um das Europareservat für alle Altersgruppen an.



## Ruhe und Entspannung

Blumenwiesen, Insekten, prachtvolle Schmetterlinge – Bilder längst vergangener Zeiten? Die Landschaftspflegeflächen im Landkreis Rottal-Inn sind Kulturgüter der ehemaligen bäuerlichen Wirtschaft und ermöglichen durch extensive Bewirtschaftung eine sehr hohe Artenvielfalt.



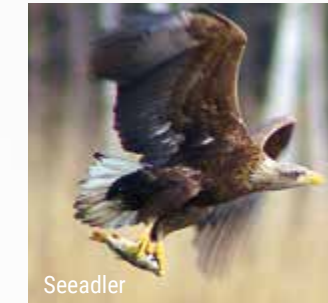
Diese Flächen sind Kleinode der Natur und Kultur und beherbergen wahre Schätze an Kräutern, Insekten und wunderschönen Schmetterlingen. Oasen der Ruhe und Entspannung laden zum Träumen und Verweilen ein, aber auch zum Erkunden und dazu, Neues zu entdecken! Natur erleben und verstehen – unserer Umwelt zuliebe!



Infos: Landschaftspflegeverband Rottal-Inn  
Tel. 08721 5089356 · [www.lpv-rottal-inn.de](http://www.lpv-rottal-inn.de)

## Vogelbeobachtung

Das Europareservat Unterer Inn ist zur Vogelbeobachtung in Fachkreisen und bei Hobby-Ornithologen längst bekannt. Von den Erlebnis-Stationen und Beobachtungsplattformen auf bayerischer und oberösterreichischer Seite wie z. B. dem Vogelbeobachtungsturm in Eglsee oder von den Dämmen



Seeadler



Eisvogel



Silberreiher



Kolbenente

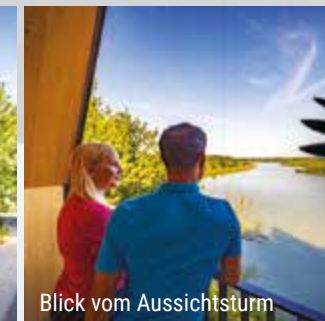
und Wegen aus bieten sich beste Voraussetzungen, um Seeadler, Höckerschwan, Stock- und Schnatterente, Blässlalle, Lachmöwe, Mittelmeermöwe, Graureiher, Silberreiher, Großer Brachvogel, Kiebitz, Brandgans, Graugans, Kanadagans, Haubentaucher, Gänsesäger, Kormoran und viele mehr zu sichten.

Naturium am Inn · Innwerkstr. 15 · 94140 Ering · Tel. 08573 1360  
[naturium@rottal-inn.de](mailto:naturium@rottal-inn.de), [www.naturium-am-inn.eu](http://www.naturium-am-inn.eu)

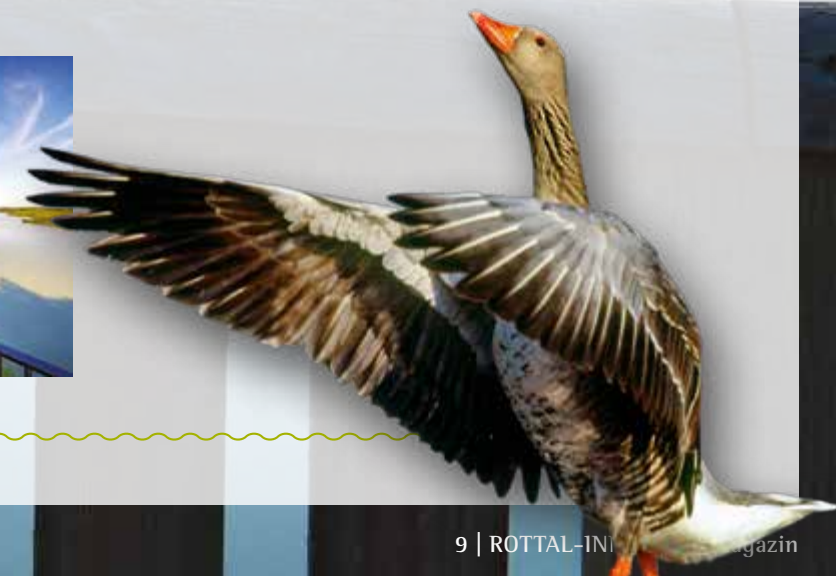
Im angrenzenden Auwald (Flora-Fauna-Habitat-Gebiet) gibt es zudem viele Möglichkeiten der Naturbeobachtung. Für vogelkundlich Interessierte gibt es auch im Rottal, im Kollbachtal und in den großen Waldgebieten am Wintersteig (Julbach), im Fürstberger Wald (bei Stubenberg) und in der Lugenzenz (bei Bad Birnbach) einige „Leckerbissen“.



Aussichtsturm



Blick vom Aussichtsturm





JEDER TAG EIN ERLEBNIS

# AKTIV SEIN

## Radeln, wandern und aktiv die Natur erleben

Erkunden Sie die reizvolle Landschaft bei einem gemütlichen Spaziergang oder einer abwechslungsreichen Wanderung. Gut ausgeschilderte Wander- und Nordic Walking-Wege führen Sie durch die Fülle an Natur.

Erleben Sie unvergessliche Radtouren durch eine unberührte Naturlandschaft. Rund 1.500 Kilometer ausgeschilderte Radwege führen Sie durch die wunderschöne Landschaft Niederbayerns idyllisch entlang des Inns und der Rott.





# Radtourmen

GRENZENLOS



Radeln Sie auf hunderten Kilometern Radwegen ganz entspannt oder auch mal sportlich durch den Landkreis oder in die Ferne. Neben den überregionalen Radwegen entlang der Rott und des Inns führen zahlreiche Rundrouten durch reizvolle Täler und malerische Landschaften, vorbei an zahlreichen Sehenswürdigkeiten.

## Innradweg

Der Innradweg ist mit 520 Kilometer familienfreundlich und führt vom schweizerischen Maloja bis zum niederbayerischen Passau und zählt zu den großen europäischen Radwegen. Er verbindet Schweiz, Österreich und Deutschland und zeigt kontrastreiche Landschaften, unzählige Baustile und die an Geschichte reiche Historie der wichtigen Lebens und Wirtschaftsader Inn. Die landschaftlichen Gegensätze machen die Radtour, die größtenteils entlang des Flusses verläuft, zu einem ganz besonderen Naturerlebnis – so liegt z. B. das Europareservat am Unteren Inn auf dem Weg.

## Rottalradweg

Der familienfreundliche Rottalradweg führt 94 Kilometer über ausgebaute Radwege und verkehrsarme Nebenstraßen von Neumarkt St. Veit (Mühldorf a. I.) bis nach Neuhaus am Inn (Passau). Er erschließt das

bekanntes „Rottaler Bäderdreieck“ (Bad Füssing – Bad Griesbach – Bad Birnbach) und das landschaftlich reizvolle Tal der Rott.

## Rott-Inn-Radweg

24 Kilometer – in beiden Richtungen ausgeschildert – führt der Rott-Inn-Radweg sportlich durch eine herrliche Landschaft und verknüpft den Rottalradweg mit dem Innradweg.

## Bockerlbahnradweg

Erst familienfreundlich, dann sportlich: Der Bockerlbahnradweg führt über 24 Kilometer auf einer ehemaligen Bahntrasse durch einen der schönsten Teile des südlichen Niederbayerns und verbindet das Isar-, Vils- und Rottal und die gleichnamigen Radwege miteinander.

## Gotik Touren

Wer sich auf die Spuren der Gotik im Landkreis begibt, kann einzigartige mittelalterliche Bauwerke inmitten der schönen Kulturlandschaft

entdecken. Diese 40 bis 110 Kilometer langen Radtouren führen zu den eindrucksvollsten Zeugnissen mittelalterlicher Kunst im Rottal. Die Routen sind als Mehrtagestouren gedacht, wobei es jedem selbst überlassen ist, sich seine Tour zusammenzustellen.

[www.gotikportal.de](http://www.gotikportal.de)

## Drei-Täler-Radweg

Der Drei-Täler-Radweg führt sportlich über 28 Kilometer von Pfarrkirchen nach Simbach am Inn und verbindet den Rottalradweg mit dem Innradweg. Die Strecke verläuft zum Teil auf Radwegen, überwiegend auf wenig befahrenen Nebenstraßen durch eine reizvolle Landschaft zwischen Rott und Inn.

## „Online“ auf Entdeckungsreise

In unserem Tourenportal können Sie sich alle Rad- und Wandertouren ansehen. Ob Strecke, unterschiedliche Beläge und ein exaktes Höhenprofil – hier erfahren Sie vorab alles über Ihre Strecke. Natürlich sind auch alle Sehenswürdigkeiten und Einkehrmöglichkeiten aufgeführt. Und wer will, lädt sich die Routenführung gleich auf sein Navigationsgerät oder druckt die Karte im praktischen Faltformat aus.

[www.rottal-inn.de/tourenportal](http://www.rottal-inn.de/tourenportal)

## WANDERLUST

Viele hundert Kilometer Wanderwege führen Sie durch die niederbayerische Hügellandschaft. Erleben Sie die schönsten Plätze und Sehenswürdigkeiten der noch weitgehend unverfälschten Natur. Thematische Wanderwege wie z. B. das Gotik-Tour-Programm zeigen dem interessierten Wanderer die bildhauerischen, malerischen und baumeisterlichen Werke früherer Kunstepochen.

## Pilger- und Kulturwandern

In der Freizeitregion Rottal-Inn können Sie ein Stück auf dem Europäischen Pilgerweg „Via Nova“ gehen – und auch der Jakobsweg bringt Sie auf seinem Stück durch Südostbayern dem Endziel Santiago de Compostella etwas näher.

Informationen unter [www.pilgerweg-vianova.de](http://www.pilgerweg-vianova.de) und [www.jakobsweg.de](http://www.jakobsweg.de)



## Gotikportal

Wer durch die Freizeitregion Rottal-Inn reist, trifft auf viele ungewöhnliche Plätze, einsam auf Hügeln stehende Kapellen, gewaltige Turmbauwerke mitten in der weiten Landschaft oder stolze Bauten in Dörfern und Weilern. Doch wer weiß dazu die Geschichten? Im Gotikportal des Landkreises Rottal-Inn erfährt man die Hintergründe und Wissenswertes zu den gotischen Besonderheiten. QR-Code-Tafeln führen auch an den entlegensten Orten zu den wichtigsten Informationen. Das Gotikportal erzählt von Herrschaften, Geistlichkeiten und einfachen Menschen im Mittelalter, von ihren Bauten, ihren kunstvollen Schätzen und einfachen Gaben.

[www.gotikportal.de](http://www.gotikportal.de)





FREIZEIT, SPASS UND FREUDE

# Fühlen

Entdecken Sie in der  
Freizeitregion Rottal-Inn  
die schönen Seiten des  
Lebens.

Vors Haus treten, tief die reine Luft einatmen, sich an den vielen Farben der Landschaft satt sehen, sich des Lebens freuen. Und dann rein in die Familienfreizeit und ins nächste gemeinsame Abenteuer.

Die Freizeitregion Rottal-Inn ist ein wahres Paradies für Naturliebhaber und Aktivurlauber. Egal, ob Sie die blühende Landschaft im Frühling erkunden, im Sommer eine erfrischende Abkühlung in einem der Seen suchen, den bunten Herbstwald genießen oder beim Winterwandern die Rottaler Hügellandschaft entdecken.





# Abenteuer

## FÜR JUNG UND ALT

Haben Sie schon einmal das erhabene Gefühl einer Ballonfahrt genossen? Sich beim Klettern versucht? Oder einen Tandem-Sprung gewagt? Wir haben uns auf die Fahnen geschrieben, Schwung in Ihren Urlaub zu bringen.

### Angeln

Von A wie Aal bis Z wie Zander – unsere Fischgewässer bieten Hobby-Fischern ein wahres Anglerparadies. Infos zu Tagesangelkarten gibt's bei den Gemeinden. (siehe Seite 51)

### Ballonfahrten

Seit 1783 steigen die Menschen mit Heißluftballons in die Luft – machen Sie es den Pionieren mit einer Luftfahrt gleich. Eine Ballonfahrt im Erlebnispark Voglsam bietet Ihnen die Möglichkeit!

[www.erlebnispark-voglsam.de](http://www.erlebnispark-voglsam.de)  
[www.ballonhafen-bad-griesbach.de](http://www.ballonhafen-bad-griesbach.de)

### Bowling

Auch, wenn das Wetter mal nicht so mitspielt, gibt es viele Möglichkeiten, seine Freizeit zu gestalten - zum Beispiel beim Bowling mit Freunden. Ob Sie einen Strike schaffen und alle Pins abräumen, können Sie z. B. im Bowling-Center in Pfarrkirchen ausprobieren.

[www.bowlin.de](http://www.bowlin.de)

### Fallschirm- und Tandemsprünge

Für besonders Mutige bietet der Skydive am Flugplatz Eggenfelden die Möglichkeit zu Fallschirm- und Tandemsprüngen.

[www.skydive-exit.com](http://www.skydive-exit.com)

### Klettern

Lust auf Klettern? Versuchen können Sie diese spannende Sportart im DAV-Kletterzentrum Biwak2 in Simbach, in der Kletterhalle im LaVita in Pfarrkirchen sowie im Kletterpark des Erlebnisparks Voglsam in Schönau.

[biwak2.de](http://biwak2.de) · [erlebnispark-voglsam.de](http://erlebnispark-voglsam.de)  
[mylavita.de](http://mylavita.de) · [alpenverein-eggenfelden.de](http://alpenverein-eggenfelden.de)

### Langlauf und Alpin

Obwohl keine typische Skiregion, bietet Rottal-Inn die Möglichkeiten für den Wintersport. Wenn der Schnee unsere sanften Hügel und malerischen Täler weiß überzieht, werden die Loipen gespurt und die Schlitten aus dem Keller geholt.

### Golfplätze

Die Golf-Anlage des Rottaler Golfclubs ist herrlich gelegen am Rottauen-Stausee. Auf einer Fläche von 50 Hektar ist die Anlage großzügig gestaltet. Vier Par-5, zehn Par-4 und vier Par-3-Bahnen mit einer Gesamtlänge von über 5.958 Metern für Herren und 5.259 Metern für Damen sorgen für viel Abwechslung auf Ihrer Runde.

84332 Hebertsfelden  
Tel. 08561 5969 · [www.rottaler-gc.de](http://www.rottaler-gc.de)

Nur einen Abschlagen von der beliebten Rottal Terme und dem idyllischen Bad Birnbacher Marktplatz entfernt, erweitert der Bella Vista Golfpark die Attraktionen des ländlichen Bades. 18-Loch Golfplatz, 9-Loch Kurzplatz, die innovative „spiel!Golf-Anlage“ sowie

die großzügige Driving-Range mit den Übungsbereichen machen Bella Vista zu einem Juwel der deutschen Golflandschaft.

84364 Bad Birnbach · Tel. 08563 977400  
[www.golfpark-bellavista.de](http://www.golfpark-bellavista.de)

### Wasserwelten

Auch der Badespaß in der Freizeitregion Rottal-Inn kommt nicht zu kurz. Mehr zu den Schwimm- und Hallenbädern, Badeplätzen und Badeseen sowie zur Rottal Terme finden Sie ab Seite 42.

### Mountainbikeschule Let's Ride und Simbatrails Radsportvereins e.V.

Du willst Mountainbiken lernen oder deine Skills am Skatepark oder auf Dirts verbessern? Die Simbatrails Let's Ride MTB-Schule hilft dir dabei deine Fahrtechnik, Methodik und Didaktik zu lernen.

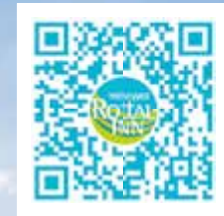
84359 Simbach am Inn  
Tel. 0173 5852449  
[www.letsride.mtbschule.com](http://www.letsride.mtbschule.com)

### Erholungsgebiet Rottauen

Das Erholungsgebiet der Rottauen mit Bewegungsparcours und Natur-Kneipp-Becken lädt zum Verweilen und Entspannen ein. Direkt neben der Rott befindet sich ein wunderschöner Spielplatz mit Matschanlage. Was gibt es Schöneres für Kinder als im Matsch zu spielen, im Wasser zu planschen und Matschkuchen zu backen.



Jetzt scannen  
UND ERLEBNIS BUCHEN!



# Erlebnisangebote online buchen!

## Entdecke die Welt unserer Erlebnisangebote online!

Tauche ein in eine Vielzahl von spannenden und aufregenden Aktivitäten, die bequem von zu Hause aus buchbar sind. Egal, ob du nach einem Abenteuer suchst, deine kreativen Fähigkeiten entfalten möchtest oder einfach nur etwas Neues ausprobieren möchtest – **wir haben das perfekte Erlebnisangebot für dich.**

## Du erreichst das Erlebnisportal unter [www.rottal-inn.de/erlebnishop](http://www.rottal-inn.de/erlebnishop) oder scanne einfach den QR-Code!

**Tourismusbüro Landkreis Rottal-Inn**  
Ringstr. 4-7, 84347 Pfarrkirchen, Tel.: 08561 20-268  
[freizeitregion@rottal-inn.de](mailto:freizeitregion@rottal-inn.de), [www.rottal-inn.de/tourismus](http://www.rottal-inn.de/tourismus)





EINZIGARTIG, SPANNEND UND

# begeistert

## Erlebnispark Voglsam: Der Spaß für Jung und Alt!

Von Baum zu Baum im Kletterpark, losdüsen auf der Kart- oder Rodelbahn, sein Talent beim Fußball, Fußball- oder Abenteuerminigolf beweisen und die Welt bei einer Ballonfahrt von oben bestaunen. Mit zahlreichen Tiergehegen, einem Barfußpfad, verschiedensten Kinderspielplätzen mit großen Trampolinen, einer Reifenrutschbahn, Discobooten und noch vielem mehr präsentiert sich der Erlebnispark Voglsam vor allem mit aktiver Freizeitgestaltung. Mehrere Kioske, ein gemütlicher Biergarten und viele beschattete Sitzplätze laden ein, zwischendrin eine Pause einzulegen.

### Der Baumhauspark Voglsam .....

Erfüllen Sie sich einen Kindheitstraum und übernachten Sie in einem der komfortablen Baumhäuser. Idyllisch zwischen Buchen in ca. 4 Meter Höhe genießen Sie die Ruhe zwischen Vogelgezwitscher und Blätterrauschen. Und Ihr Frühstück erhalten Sie per Korb direkt ins Baumhaus.



### Ballonfahrt .....

Entdecken Sie Ihre Freizeitregion von oben und erhalten Sie im Anschluss eine Taufe zum Ballonfahrer – natürlich mit Urkunde. Schon Kinder ab zehn Jahren können mit ihren Eltern an Bord kommen und eine ca. 1,5-stündige Ballonfahrt genießen.

### Kletterpark .....

Der Kletterspaß für die ganze Familie. Gut gesichert meistern Sie Stationen und Elemente zwischen den Bäumen in bis zu 15 Metern Höhe. Sie erleben den Wald aus einer völlig neuen Perspektive und begeben sich auf eine Reise in das Waldesinnere.

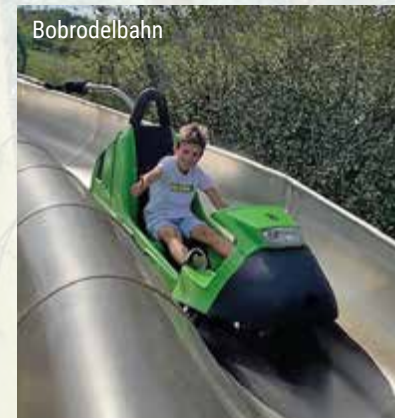
Zehn Parcours, 70 Stationen, über 1.500 Meter Seillänge und drei Flying Fox – einer davon für Kinder ab 6 Jahren – sorgen für Abenteuer und Spannung. Die ausgebildeten Guides und das moderne Sicherheitssystem sorgen für absolute Sicherheit in luftiger Höhe.



Flying Fox im Kletterpark

### Bobrodelbahn

Die Bobrodelbahn ist einmalig in der Region und bietet mit seiner modernen Technik ein unvergessliches Erlebnis für Alt und Jung. In der über 600 Meter langen Bahn sind aufregende und anspruchsvolle Streckenabschnitte eingebaut. Rasant geht's mit den Bobschritten in die 360-Grad-Kurven, Steilkurven und Gefälle, sodass Sie Geschwindigkeiten bis zu 40 km/h erreichen.



Bobrodelbahn

### Kartbahn .....

Es erwartet Sie eine Strecke mit tollen Extras. Für alle Rennfahrer – vom Anfänger ab sechs Jahren bis zum erwachsenen Profi! Eine schnelle Piste mit Steigungen und Gefällen sowie eine 210°-Steilkurve sorgen für Adrenalin pur. Das sollten Sie sich nicht entgehen lassen.



### Abenteuer-Minigolf .....

Die außergewöhnlichen Minigolfbahnen sind teilweise auf mehrere Etagen aufgeteilt und bestehen aus natürlichen Hindernissen wie Holz und Wasser. Zusätzlich mit Wasserläufen gesäumt, bieten die Bahnen eine Menge Abwechslung und sind für Anfänger und Könnler gleichermaßen geeignet.

### Fußballgolf .....

Sie kennen Golf und Fußball? Und nun vereinen wir diese beiden Sportarten – einfach genial. Ziel ist es, wie beim Golf, den Ball mit möglichst wenig Schlägen in ein Loch oder z. B. in ein Netz zu spielen. Als Ball dient ein Fußball, als Schläger der eigene Fuß. Fußballgolf ist ein Sport für jedermann. Sie werden begeistert sein.

Erlebnispark Voglsam  
Tel. 08726 210  
Voglsam 1 · 84337 Schönau  
[www.erlebnispark-voglsam.de](http://www.erlebnispark-voglsam.de)



PROST, GESUNDHEIT UND...

# ZUM WOHL!

## Einfach nur Hopfen, Wasser und Malz...

Das Bayerische Reinheitsgebot von 1516 garantiert bekömmlichen und reinen Genuss. Nach diesem ältesten Lebensmittelgesetz brauen auch die Traditionsbrauereien in der Freizeitregion Rottal-Inn. Praktisch jede von ihnen hat mindestens ein ganz spezielles Bier, das bei einer Braureibesichtigung natürlich auch verkostet werden kann.

Prost und zum Wohl!



Schlossbräu Mariakirchen



## Arnstorf

Seit 2003 werden im **Schlossbräu Mariakirchen** hausgebraute, naturtrübe Biere ausgeschenkt. Und im Biergarten dürfen Brotzeiten natürlich selbst mitgebracht werden. Nach Vereinbarung gibt's ab zehn Personen Reindl-essen, Schweinshaxn oder auch ein mehrgängiges Festmenü. Zusätzlich werden verschiedene Räumlichkeiten im Schlossbräu und im 4\*\*\*\* Schlossparkhotel mit 35 Zimmern angeboten.

Schlossbräu Mariakirchen  
Obere Hofmark 3 · Tel. 08723 978899  
[www.schlossbraeu-mariakirchen.de](http://www.schlossbraeu-mariakirchen.de)

## Eggenfelden

Im **Brunner-Bräu**, der etwas anderen Brauerei, lebt die alte Brautradition von damals weiter. Die in Spanberg angebotenen Biere, Spanberger Hell, Spanberger Weißbier, Spanberger Dunkel und BRUNNATOR-dunkler Doppelbock werden streng nach dem Reinheitsgebot von 1516 gebraut. Sowohl im Wirtshaus als auch im Biergarten werden warme Gerichte und Brotzeiten serviert.

Brauerei Brunner-Bräu · Spanberg 5  
Tel. 08721 6801  
[www.brunner-braeu.de](http://www.brunner-braeu.de)

## Gangkofen

Beim **Klosterbräu Seemannshausen** werden die Biere nach einer über 600 Jahre alten Brautradition handwerklich hergestellt. Sorgfältig ausgewählte Rohstoffe wie feinstes Aromahopfen, Malz höchster Qualität sowie bestes Brauwasser aus eigenem Tiefbrunnen bilden die Basis für Spitzenbiere. Hier haben die Biere noch Zeit, im klassischen Gärverfahren (offene Bottiche) optimal zu vergären und dann in den kalten Klosterkellern fein auszureifen. Kurze Vertriebswege erhalten die Frische und Qualität

der Produkte. Ein besonderer Genuss ist das unfiltrierte Bier im Holzfass, das im Bierkeller und im Biergarten zu hausgemachten Brotzeiten angeboten wird.

Klosterbräu Seemannshausen  
Seemannshausen 8 · Tel. 08722 312  
[www.klosterbraeu-seemannshausen.de](http://www.klosterbraeu-seemannshausen.de)

## Hebertsfelden

Der **Burgholzbräu** liegt inmitten von Wäldern und Wiesen. Eine schmale Sandstraße führt zur kleinsten Brauerei im Landkreis und wohl eine der kleinsten in Niederbayern. Der Braumeister Hermann Vilzmann, mit 30-jähriger Berufserfahrung bei Löwenbräu München, braut das Bier nach eigener Rezeptur. Die Brotzeit bitte selbst mitbringen.

Burgholzbräu · Burgholz 2  
Tel. 08726 503

## Malgersdorf

Im **Brauerei-Gasthaus Büchner** treffen Sie auf Gemütlichkeit und gute Atmosphäre. Noch heute wird in Heilmfurt von Brauer Stefan Büchner im Ein-Mann-Betrieb gebraut und im Bräustüberl ausgeschenkt. Pro Jahr werden nur wenige



Hektoliter dieses feinen Gerstensaftes gebraut. Stärken Sie sich bei Ihrem Besuch im urigen Bräustüberl oder dem schattigen Biergarten mit einer zünftigen Brotzeit. Das bewährte Küchenteam serviert Ihnen altbayerische, traditionelle Küche nach alten überlieferten Rezepten. Geeignet sind die Räumlichkeiten für Hochzeiten, Vereinsfeiern, Bus- und Betriebsausflügen und natürlich zum Feiern im Partysaal. Genießen Sie traditionell am Aschermittwoch und Karfreitag Karpfen aus eigener Aufzucht.

Brauerei-Gasthaus Büchner  
Heilmfurt 76 · Tel. 09954 303  
[www.brauerei-buechner.de](http://www.brauerei-buechner.de)



Gasthof zur Mühle in Bayerbach



EIN FEUERWERK DES

# Geschmacks

## Rottal-Inn macht Appetit auf mehr

Unsere traditionellen Wirtshäuser, Gasthöfe und Biergärten laden Sie ein die typisch regionale Kulinarik Rottal-Inns kennen und lieben zu lernen.

Die Wirtshaus- und Bierkultur ist einzigartig: Hier wird das „Essen gehen“ zum reinsten Freizeitvergnügen und das gemütliche Verweilen zur tagfüllenden Beschäftigung – hier legen die Menschen Wert auf ihre besondere Kultur und eine Lebensart, die alle Sinne berührt.

Die zahlreichen Gasthöfe und Wirtshäuser in der Freizeitregion Rottal-Inn heißen Sie stets herzlich willkommen und empfangen Sie in traditionellem Ambiente. Kehren Sie ein und lassen Sie sich von den Wirtsleuten auf typisch bayerische Art verwöhnen. Probieren Sie unsere Rott- und Inntaler „Schmankerlküche“, vom Schweinsbraten von der Rottaler Strohsau bis hin zu Schmalzgebackenem wie zu Oma's Zeiten – vielleicht auch ein frisch gezapftes Bier aus einer unserer regionalen Brauereien dazu?

Ob in urigen Gaststuben oder traditionellen Biergärten, zu zweit oder in geselliger Runde – erleben Sie die niederbayerische Gastronomie – geprägt von ehrlicher Gastfreundschaft und bayerischen Spezialitäten – in unseren vielen regionalen Wirtshäusern und Brauereien.



Rottaler Mostwochen, jährlich von Anfang September bis Ende Oktober





VIelfalt, Frische und Qualität aus

# Rottal-Inn



Most, Säfte und Honig aus der Region



Rottaler Mostwochen



Rottal-Inn: „Land des Honigs“

In der Freizeitregion Rottal-Inn ist Frische zum Greifen nah. Hier wird besonderer Wert auf hohe Qualität und Regionalität bei allen Produkten gelegt. Vorteile, die dazu beitragen, dass je nach Saison eine Fülle regionaler Produkte zur Auswahl steht.

### Immer frische Produkte

Die Direktvermarkter in der Freizeitregion Rottal-Inn produzieren eine Vielzahl an Lebensmitteln, die – auf Bauernmärkten und in Hofläden – frisch vor Ort verkauft werden. Hier wissen Sie genau, woher Gemüse und Obst, Fleisch und Wurst kommen.

[www.direktvermarkter-rottal-inn.de](http://www.direktvermarkter-rottal-inn.de)

### Rottaler Hoftour

Mit der Rottaler Hoftour bietet die Freizeitregion Rottal-Inn ein Erlebnisprogramm rund um das Leben auf dem Lande. Gewinnen Sie interes-

sante Einblicke in Brauchtum, bäuerliche Kultur und altes Handwerk und lassen Sie sich überraschen von der regionalen „Schmankerlküche“!

### Obstbroschüre Paradiesische Vielfalt

Auf über 70 Seiten bietet die Broschüre eine Fülle an Informationen über diverse Apfel-, Birnen-, Kirsch- und Zwetschgensorten sowie andere Obstbaumarten und Beerensträucher, die sich besonders für den Anbau im Rottal eignen. Sie erläutert die Bedeutung von Streuobstwiesen für die Landschaftsgestaltung und die heimische Tierwelt, ebenso wie die Rolle der Bienen im Obstanbau und die damit verbundene Honigproduktion.

### Rottaler Mostwochen

Das Rottal ist eine Kulturlandschaft, seit jeher von der Landwirtschaft geprägt und ebenso lange Lieferant hochwertiger Lebensmittel. Man

sieht, riecht, schmeckt einfach den Unterschied zur Massenware! Dankenswerterweise ist der biologische Obstanbau wieder in den Vordergrund gerückt. Bei den Rottaler Mostwochen – diese finden jährlich von Anfang September bis Ende Oktober statt – entdecken Sie Köstlichkeiten, die Sie probiert haben müssen! Gehen Sie auf kulinarischen Entdeckungsreise quer durch den ganzen Landkreis Rottal-Inn!



Die Rottaler Mostkönigin

5. Rottaler Mostkönigin  
Martina Neumaier  
Buchungsanfragen unter  
[mostkoenigin@rottal-inn.de](mailto:mostkoenigin@rottal-inn.de) oder  
Tel. 08561 20-268

Einkaufen am Wochenmarkt



Krone beim Erntedankfest

Stadtplatz in Eggenfelden





# Feiern

## Brauchtum und Tradition werden im im Landkreis Rottal-Inn lebendig gepflegt.

In der Freizeitregion Rottal-Inn ist der Jahreslauf geprägt von Kirchenfesten und bäuerlichen Bräuchen. Die Menschen hier möchten, dass ihr Nachwuchs und ihre Gäste eine der schönsten Seiten Bayerns kennenlernen: unverfälschtes Brauchtum und seine Bedeutung. Die Sitten und Bräuche, die Feste im Bauern- und Kirchenjahr beeinflussen daher den Lebensrhythmus – seien Sie dabei!

Ob traditionell gewachsen oder neu inszeniert – Anlässe, um gesellig beisammen zu sein, finden sich in der Freizeitregion Rottal-Inn immer.



Biergarten Schlossbräu Mariakirchen



Die Marxensölde im Freilichtmuseum Massing



## Bunt und quirlig

Volksfeste, mal größer, mal kleiner, gibt's in beinahe jedem Dorf. Sie können Märkte besuchen, deren Wurzeln bis weit ins Mittelalter zurückgehen. Und viele Bauern-, Kunst- und Handwerkermärkte locken mit buntem Sortiment.



Pfingstdult Simbach am Inn



Maifest in Bad Birnbach



Arnt...



## FREILICHTMUSEUM

# Massing

Seit mehr als 50 Jahren sammelt und zeigt das Freilichtmuseum Massing die ländliche Alltagskultur Niederbayerns südlich der Donau.

Zunächst konnte man im Schusteröderhof das Schönste aus dem bäuerlichen Rottal besichtigen: seine Holzhäuser, bemalte Schränke und Truhen, Kröninger Keramik, Gesticktes und Gedrechseltes. Mit den Jahren folgten der Kochhof, das Freilinger Häusl als Austragshaus, Heilmeierhof, Marxensölde und ein Hopfenbauernhof, der Lehnerhof.



Ab 2022 öffnete auch die Görgenmannsölde, ein alter Hafnerhof aus dem Kröning und ein wahres Schmuckstück, seine Türen für Besucher. Das Leben auf dem Land und die vielfältige Kultur der Rottaler Bauern kann im Freilichtmuseum Massing mit allen Sinnen erfahren und erlebt werden.



Der Kochhof im Freilichtmuseum Massing

### Wahre Geschichte

Feste und Märkte laden ein, bei buntem Treiben, Musik, Tanz und geselligem Beisammensein das Leben zu genießen. Gärten, Felder



und Wiesen wecken verlorene Kindheitserinnerungen, Sonderausstellungen bilden und unterhalten.



Der Lenzmarkt, das Maibaumaufstellen, das Hopfenfest und der Museumskirta sind Höhepunkte des Museumsjahres und locken jedes Jahr tausende Besucher aus nah und fern nach Massing.



# FASZINATION

## Mythen, Sagen und Legenden des Mittelalters

Das Mittelalter war bekanntermaßen eine Zeit, in der die Menschen ohne wissenschaftlichen Beistand auskommen mussten. Machen Sie kleine Ausflüge in eine Welt vor unserer Zeit und lauschen Sie alten Sagen und Mythen. In diesen Geschichten findet sich das gesammelte Gut der Vorstellungen des Menschengeschlechts, ein unerschöpflicher Quell an Anregungen.

Auf diese Weise schaffen es Sagen und Mythen noch heute, den Menschen dazu anzuregen, sich mit der eigenen Weltanschauung auseinander zu setzen – ist die Suche nach Ursprung und Sinn der Existenz doch fester Bestandteil der Menschheitsgeschichte. In der Freizeitregion Rottal-Inn finden sich unzählige sagenhafte Orte und mystische Fleckchen, hört man alte Legenden und überlieferte Geschichten.



Rottaler Habergoß, Hexn und Rauwuggl – Schreckgestalten, deren Beusch Glück bringen sollen



# Mystisch

## ORTE UND GESCHICHTEN VOLLER GEHEIMNISSE

### Das Gnadenbrünnl

Heilende Wasser gibt es nicht nur in Thermen. Schon immer kannte man wirkmächtige Quellen an besonderen Orten. Und wie heute in die Kurbäder reisten die Menschen zu diesen Heiligen Brunnen. Ein besonderes „Gnadenbrünnl“ steht in Wittibreit. Über verschlungene Wege durch die Pfarrkirche erreicht man die vielfach wundertätige Quelle, um die man schon vor Urzeiten einen eigenen Kapellenbau errichtet hatte.

### Sagenschatz Heiligenberg

Heiligenberg besteht aus etwa 15 Häusern, 40 Personen – und der barocken St. Erasmus Wallfahrtskirche mit Kapelle. Das Dorf steht nicht nur unter Ensembleschutz, sondern ist auch mit Sagen behaftet. Ein beinahe mystischer Ort, dessen Ausstrahlung jeden in seinen Bann zieht...



St. Erasmus in Heiligenberg

### Wichtelgeschichten

In der Höhle am Rande des Inntales bei Pettenau sollen einmal kleine Menschen gewohnt haben. Um diese (wahrscheinlich) Bergwerksarbeiter ranken sich viele Geschichten von Wichteln, die den braven Pettenauer Bürgern des Nachts die Arbeit verrichtet haben.

### Bayerischer Papst

Der kleine Weiler Pildenau bei Ering am Inn kann auf einen Pontifex verweisen: Im 11. Jahrhundert wurde hier der spätere Papst Damasus II. geboren, der heute weitgehend vergessene dritte deutschstämmige Papst. Zwischen Parzham, dem Geburtsort des Hl. Bruder Konrad und dem Marienwallfahrtsort Altötting kann man über Ering und Marktl, also zu Geburtsstätten von zwei Päpsten und einem Heiligen wandern.

### Eringer Wunschbaum

Ein Ort, an dem Sie sich etwas wünschen dürfen, eine Stätte der Begegnung und der Besinnung: das ist der Eringer Wunschbaum. Haben Sie einen Wunsch, einen Traum oder eine Vision, die Sie im Herzen tragen? Oder bewegt Sie ein Wunschgedanke für einen lieben Menschen? Am Eringer Wunschbaum können Sie diesen Wunsch der Natur anvertrauen.

### Gotikportal

Wer durch die Freizeitregion Rottal-Inn reist trifft auf viele ungewöhnliche auch rätselhafte Plätze, einsam auf Hügel stehende Kapellen, gewaltige Turmbauwerke mitten in der weiten Landschaft, stolze Bauten in Dörfern und Weilern. Doch wer weiß dazu die Geschichten? Im Gotikportal des Landkreises Rottal-Inn kann man sie entdecken, zuhause oder unterwegs. QR-Code-Tafeln führen auch an den entlegensten Orten zu den wichtigsten Informationen. Das Gotikportal erzählt von Herrschaften, Geistlichkeiten und einfachen Menschen im Mittelalter, von ihren Bauten, ihren kunstvollen Schätzen und einfachen Gaben.

[www.gotikportal.de](http://www.gotikportal.de)

### DIE ZURÜCKGENOMMENE OPFERGABE

Im Enggruberhofe bei Neuhofen hatte man immer Unglück im Stalle. Das Vieh nahm nicht mehr zu und bald verendete eine Kuh, bald ein Ochse. Da versprach sich der damalige Besitzer des Hofes zum Hl. Erasmus nach Heiligenberg und gelobte, sobald er Erhöhung fände und Besserung bei seinem Viehstand einträte, eine Kalbin zu opfern.

Der Hl. Erasmus war ihm gnädig und bald gab es keine Klage mehr auf dem Enggruberhofe. Der Bauer vergaß aber auch sein Versprechen nicht und führte eines schönen Tages seine schönste Kalbin auf den Heiligenberg. Doch als er mit seinem Opfer vor dem Altare stand, reute ihn das Versprechen. Er riss die Kalbin herum und sagte: »Wenn ma's Radl schmiert, nacha geht's!« Dann führte er sein Opferrindlein wieder heimzu.



Eingang zur Kirche St. Erasmus

Aber siehe, im Pflaster des Kirchenbodens hatten sich die Klauen der Kälbin unauslöschlich eingegraben. Die Steine, auf denen diese Abdrücke sich befinden, wurden später herausgehoben und in die Seitenwand des Kirchleins, das jetzt eine Seitenkapelle zu der später vergrößerten Wallfahrtskirche bildet, zum ewigen Gedächtnis eingelassen.



# Spektakel

## MITTELALTERLICH



Geschichten zum Miterleben bringen Kinderaugen zum Leuchten und ziehen auch Erwachsene in ihren Bann. So auch Erzählungen rund ums Mittelalter. Faszinierend und ein wenig mystisch zeigt es sich auf Festen und Veranstaltungen in der Freizeitregion Rottal-Inn, die sich diesem Teil unserer Geschichte verschrieben haben. Und davon gibt es einige...

### Burgfreunde Julbach

Die Burgfreunde Julbach bieten historisch-archäologische Führungen auf dem Schlossberg an, bringen durch verschiedene Veranstaltungen das mittelalterliche Leben näher und geben bei Wanderausstellungen Einblick in die Geschichte Julbachs. Den Höhepunkt stellt das Burgfest dar. Dieses findet alle drei Jahre in der „Julbacher Höll“ mit Händlern, Spielen, Lagerleben und wilden Schlachten statt.

Ansprechpartner: Andreas Kramlinger  
84387 Julbach · Tel. 08571 920999  
[www.burgfreundejulbach.de](http://www.burgfreundejulbach.de)

### Mittelalterfest Arnstorf

Das Mittelalterfest Arnstorf ist seit mehr als 35 Jahren ein Besuchermagnet. Alle vier Jahre tummeln sich dann neben ca. 25.000 Besuchern reichlich Gaukler und Ritter im niederbayerischen Markt. Buntes Treiben rund ums Schloss, Ritterturniere, abendliches Schlosskonzert, Gauklertreffen, mittelalterlicher Festzug – das Programm ist bunt und einladend.

Markt Arnstorf · 94424 Arnstorf  
Tel. 08723 9610-0  
[www.auf-heller-und-bar.de](http://www.auf-heller-und-bar.de)

### Tempus Rapax

Die Tempus Rapax – die „Zeiträuber“ – wollen längst vergangene Zeiten wieder greifbar machen. Dazu erforschen sie vergessene Bodendenkmäler in ihrer Heimat am Inn und veranstalten, zusammen mit der Burgschänke Frauenstein und dem Verein Lebendiges Frauenstein, das Mittelalterfest auf dem Burggelände zu Frauenstein.

Ansprechpartner: Lukas Spitzendobler  
Burgschänke Frauenstein  
[www.tempusrapax.de](http://www.tempusrapax.de)  
[spitzendobler@tempusrapax.de](mailto:spitzendobler@tempusrapax.de)  
[www.burg-frauenstein.com](http://www.burg-frauenstein.com)

## DIE GROSSEN FESTE

Die Freizeitregion Rottal-Inn nimmt ihre Besucher Jahr für Jahr mit auf eine Reise in längst vergangene Zeiten.

### FRÜHLINGSZAUBER

mit Kräutermarkt; jährlich im Frühjahr auf Burg Frauenstein. (Oberösterreich Grenzübergang Ering-Frauenstein)

### MITTELALTERFEST "AUF HELLER UND BARDE"

Mittelalterfest in Arnstorf 2025. Zukünftig alle 4 Jahre

### MITTELALTERFEST BURG FRAUENSTEIN

Jährlich im Juni auf Burg Frauenstein.

### BURGFEST

Burgfest 2025 der Burgfreunde Julbach. Alle 3 Jahre, Mitte September.





KUNST UND KULTUR –  
EINFACH

# zauberhaft

## Zeitzeugen der Geschichte und Gegenwart

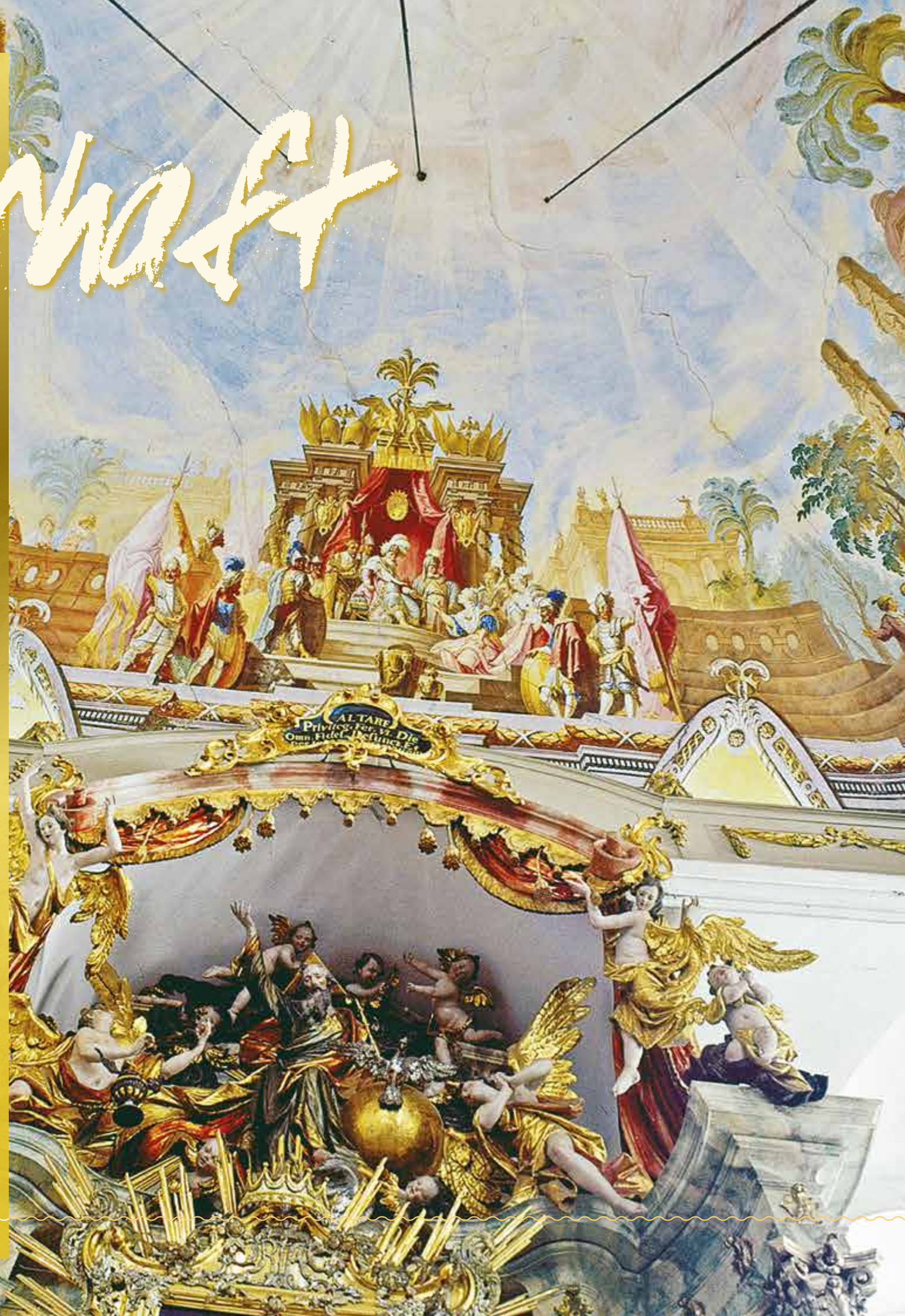
Es gibt wenig, das mehr über eine Gegend und ihre Menschen aussagt als das Gesamtbild der Zeitzeugen. Denn die ehrwürdige gotische Kirche spricht eine andere Sprache als der original erhaltene Bauernhof. Das malerische Schloss erzählt andere Geschichten als die barocke Wallfahrtskirche.

Und dazu kommen lebendige Zeugnisse von der Steinzeit bis zur Gegenwart. Museen und Ausstellungshäuser erzählen von traditioneller Volkskunst, Trachten, Technik, Handwerk und Handel. Und sie zeigen das pulsierende moderne Kunstleben im heutigen Rottal.

Viele Kleinode warten darauf entdeckt zu werden. Freuen Sie sich also auf eine spannende Reise in längst vergangene Zeiten, besuchen Sie unsere Zeitzeugen, tauchen Sie ein in die Geschichte und erleben Sie, wie sie heute noch lebendig ist.



Heimatmuseum Pfarrkirchen



## Gotischer Winkel

So wird Ihre Freizeitregion auch genannt. Und es ist schon richtig, dass die Fülle an prächtigen, gotischen Kirchen und Kunstschätzen überwältigend ist. Aber auch die der barocken. Und auch die aus der Zeit des Rokoko. Und der Renaissance. Und... Sie sehen: Es wird Ihnen nicht langweilig in der Freizeitregion Rottal-Inn. Die Schlösser allerdings werden Ihnen verschlossen bleiben – wohnen doch da noch die adeligen Herrschaften...

## Kunst- und Kulturführer

Gotische Kirchen, historische Märkte, barocke Wallfahrtskirchen, romantische Herrensitze, Rottaler Bauernkultur und vieles mehr, illustriert mit über 200 Farbbildern.

Im Buchhandel erhältlich:

Kiebitz Buch · ISBN 978-3-9812136-1-4

## Hans-Reiffenstuel-Haus

Das liebevoll restaurierte Lagerhaus ist für jeden Liebhaber der schönen Künste ein interessantes Ziel. Es beheimatet neben einer Musikschule die Stadtbücherei, sowie den Reiffenstuel-Saal – Veranstaltungsstätte für ständig wechselnde Kunstausstellungen. Die Stadt Pfarrkirchen arbeitet hier sehr eng mit der „Münchner Secession“. Außerdem befindet sich in den Räumen der Stadtbücherei die Ausstellung „Heimische Tierwelt“ mit ca. 300 Präparaten.

84347 Pfarrkirchen · St. Rémy-Platz 1

[www.pfarrkirchen.de](http://www.pfarrkirchen.de)



Hans-Reiffenstuel-Haus



# Beeindruckend

## KIRCHE, KUNST UND KULTUR

### Haus für zeitgenössische Kunst „Alte Post“

Das historische Gasthaus zur Alten Post in Triftern hat der international tätige Bildhauer Bernd Stöcker in ein Zentrum für zeitgenössische Kunst verwandelt. Im einstigen Stadl sind hochrangige Ausstellungen zu sehen und auch Konzerte und Workshops finden dort statt. Das noch unrestaurierte Vordergebäude zeigt noch den ganzen Charme des einstigen Gasthauses mit Posthalterei aus der späten Barockzeit.

Graf-Lenberger-Str. 13 · 84371 Triftern  
[www.kuk-triftern.de](http://www.kuk-triftern.de)

### Museum Zollhaus – Forum der Moderne

Auf ca. 450 m<sup>2</sup> Ausstellungsfläche werden den Besuchern im Museum für zeitgenössische Kunst, in jährlich wechselnden Ausstellungen jeweils zwei künstlerische Ausdrucksformen gezeigt.

Innstr. 46 - 48 · 84359 Simbach am Inn  
Tel. 08571 923027  
[www.museum-zollhaus.de](http://www.museum-zollhaus.de)

### Schauraum K3

Die nichtkommerzielle Galerie des international renommierten Künstlers Rudolf Huber-Wilkoff ist für die Präsentation internationaler Gegenwartskunst weitem bekannt. Malerei, Skulptur, Objekt, Installation, Grafik, Computerkunst, Fotografie und Video sind in zwei Ausstellungsräumen und dem Außenraum der idyllischen Hofstätte zu sehen.

Kottigstelzham 3 · 84359 Simbach am Inn  
Tel. 08572 1466 · [www.schauraumK3.de](http://www.schauraumK3.de)

### Zoglau3

In der einstigen Tenne des allein liegenden Hofes ist der Raum für Musik von Ines und Emmerich Hörmann untergebracht. Das vielfach ausgezeichnete Konzertprogramm bietet Jazz in allen Ausprägungen von kompositorisch festgelegt bis zur lässigen Improvisation.

Zoglau3 - Raum für Musik  
84367 Taubenbach/Reut  
Tel. 08572 963122 · [www.zoglau3.com](http://www.zoglau3.com)

### Kulturforum GLASBAU e.V.

Das ehemalige Autohaus in Pfarrkirchen hat der Verein von Kulturbesorgten in ein lebendiges, nichtkommerzielles Kultur-Zentrum verwandelt. Hier finden Ausstellungen, Konzerte, Filmabende, Kurse für Kinder und Erwachsene, Theateraufführungen und Integrationsarbeit statt. Das Galeriecafé hat sich zudem zu einem beliebten Treffpunkt für Jung und Alt entwickelt.

Glasbau e.V.  
Ringstraße 9 · 84347 Pfarrkirchen  
[www.glasbau-pfarrkirchen.de](http://www.glasbau-pfarrkirchen.de)

### Rottaler Museumsstraße

Die Rottaler Museumsstraße verbindet Geschichte und Kultur in 18 Stationen entlang der Rott. Zu Fuß, auf dem Rad, mit dem Auto oder der Rottalbahn kann man Museen, Ausstellungen und kulturelle Zentren entdecken.

Rottaler Museumsstraße e.V.  
[www.rottalermuseumsstrasse.de](http://www.rottalermuseumsstrasse.de)

### Kunst, Museum und Kultur

In der jährlich am dritten Wochenende im Juli in Pfarrkirchen stattfindenden Kunst- & Museumsnacht bieten sich den Besuchern zahlreiche Künstler mit ihren Kunstobjekten sowie kulturelle Aktivitäten und kulinarische Genüsse dar.

In Pfarrkirchen erfreuen sich Musikliebhaber an den StadtTönen, einer Serie an Gratiskonzerten, die von der Stadt organisiert wird. Ob Klassik, Jazz oder moderne Klänge – für jeden Geschmack ist etwas dabei.

Das StadtTheater Pfarrkirchen, ein kulturelles Juwel in der Stadt, fördert das lokale Kulturleben. Von klassischen Stücken bis zu modernen Inszenierungen ist alles dabei.

Infos unter [www.pfarrkirchen.de](http://www.pfarrkirchen.de)

### Konzerte

Ob alte Musik in der Wallfahrtskirche Heiligenberg oder experimentelle Musik und Jazz im Raum für Musik in Zoglau 3, Kabarett und Konzerte im Loksuppen in Simbach, Electronic Beats und Musikanten-Stammtisch in einem gemütlichen Dorfgasthof – bei uns wird für jeden Musikgeschmack etwas geboten.



# GotikPortal Rottal-Inn

- Infos zu mittelalterlichen Bauten und Kunstwerken im Landkreis Rottal-Inn
- Kartenübersicht
- 3-D-Ansichten, Erklärvideos
- Schmökern und Lernen
- Angebote für Kinder
- Vorlagen für Schulen
- Inhalte in Leichter Sprache

Entdecke das  
Mittelalter



Foto: Dionys Asekerschäumer





# Kulturwunder

THEATER AN DER ROTT



Das Theater an der Rott ist deutschlandweit das einzige landkreiseigene Theater.

Es wurde auf Initiative des damaligen Landrates Ludwig Ostermaier gebaut und im Jahre 1963 eröffnet. 2023 feierte das Theater an der Rott also seinen 60. Geburtstag.

Mittlerweile hat das Theater an der Rott weit über die Grenzen des Landkreises hinaus und in der ganzen

Bundesrepublik auf sich aufmerksam gemacht. Nach sechs Jahrzehnten ist das Theater durch seine Bodenständigkeit tief in der Region verwurzelt und aufgrund seiner Weltoffenheit und des vielseitigen Programms doch in der ganzen Welt zuhause.

Das Theater an der Rott versteht sich als ein Theater für alle Generationen, daher reicht das Angebot von Musiktheater (Oper, Operette, Musical, Konzerte und Tanz) über Schauspiel und

Theater für junges Publikum bis hin zu diversen Sonderformaten (szenische Lesungen und Jazzkonzerte), mobilen Projekten wie Klassenzimmerstücke oder Vorstellungen in Kindergärten oder Seniorenheimen.

Theater an der Rott  
Theaterstraße 1 · 84307 Eggenfelden  
Tel. 08721 1268980  
[www.theater-an-der-rott.de](http://www.theater-an-der-rott.de)



## HANDWERK, MUSEEN UND KURIOSITÄTEN

### Altes Handwerk

Im 1759 erbauten Alt-Arnstorf-Haus (Eckflezhäus) geben Einrichtungs- und Haushaltsgegenstände, landwirtschaftliches Gerät, eine komplett eingerichtete Schusterwerkstatt sowie ein historischer Leichenwagen Einblick in das Handwerk vergangener Zeiten.

Geöffnet nach Vereinbarung  
94424 Arnstorf · Tel. 08723 1518  
[www.interessengemeinschaft-arnstorf.de](http://www.interessengemeinschaft-arnstorf.de)

### Technikgeschichte

Leo Speers Land- und Dampfmaschinenammlung zeigt deutsche landwirtschaftliche Technikgeschichte. Das Museum zeigt Motoren, Dampfmaschinen, Traktoren und Dreschwagen. Lanz Leo – wegen seiner Vorliebe für Traktoren dieser Marke so genannt – betreibt seine Sammlung seit den 50er Jahren.

84326 Rimbach/Falkenberg  
Tel. 08727 1203 · [www.lanz-leo.de](http://www.lanz-leo.de)

### Die Prühmühle

Die Prühmühle an der Rott – östlich von Eggenfelden an der Rottschleife gelegen – ist ein Hof besonderer Art. Er umfasst neben dem Wohnhaus für Familie und Diensthof eine Scheune, Stallgebäude, eine Mühle und Säge - in früheren Zeiten war zusätzlich auch eine Schmiede vorhanden. So herrschte hier Anfang des 20. Jahrhunderts ein reges Leben.

84307 Eggenfelden  
Tel. 08721 910718  
[www.pruehmuehle.de](http://www.pruehmuehle.de)

### Heimatmuseum im Alten Rathaus

Das Heimatmuseum befindet sich in dem um das Jahr 1500 erbauten Alten Rathaus. Hier werden wertvolle Zeugnisse alter Handwerks- und bäuerlicher Kunst aus Pfarrkirchen und dem mittleren Rottal präsentiert. Im ehemaligen Ratssaal finden außerdem historische Ausstellungen zur Stadtgeschichte und verschiedenste Kunstausstellungen statt.

84347 Pfarrkirchen  
Tel. 08561 3065140  
[www.pfarrkirchen.de](http://www.pfarrkirchen.de)

### Heimathaus Hirschhorn

Hier finden Sie eine Galerie zur Ortsgeschichte, sakrale Gegenstände, ein Sterbebildarchiv mit über 1.000 Exponaten, eine Küche aus den 50er Jahren, eine Schusterwerkstatt, ein historisches Klassenzimmer und Arbeitsgeräte aus Landwirtschaft und Handwerk. Sie erwarten zudem eine einzigartige, vollständige Sammlung von „Intelligenzblättern“ aus der Kurbayerischen und Königlich Bayerischen Zeit von 1802 bis 1922.

Geöffnet nach Vereinbarung  
84329 Wurmannsquick  
Tel. 08725 202 oder 294

### Weitere Attraktionen

Heimatmuseum Simbach am Inn  
[www.simbach.de](http://www.simbach.de)

Krippenausstellung Josef Reger  
[www.reger-krippe.de](http://www.reger-krippe.de)

Sudetendeutsche Stuben und Schlesierstuben  
[www.massing.de](http://www.massing.de)

## KULTURPREIS DES LANDKREISES ROTTAL-INN



Der seit 2018 vergebene Kulturpreis und der Kulturförderpreis des Landkreises Rottal-Inn zeigen, dass hier eine sehr reiche Kulturszene in allen Sparten zu Hause ist.

### Kulturpreisträger

- 2018 Kulturverein Eggenfelden  
Nachwuchsförderpreis: Larissa Cidlinsky, Eggenfelden (Violine)
- 2019 Bernd Stöcker, Triftern (Bildhauer)  
Nachwuchsförderpreis: Anja Zogler (Violine)
- 2020 Kulturverein "Kulturblosn Mariakirchen"  
Nachwuchsförderpreis: Daniel Allertseder (Literaturplattform welobo.com)
- 2021 Reinhard Wimmer (Veranstalter, Club Bogaloo)  
Nachwuchsförderpreis: "The Sonic Brewery" (Band)
- 2022 Rudolf Huber-Willkoff (Künstler, Galerist)  
Nachwuchsförderpreis: Jonas Schwarz (Jugendarbeit Trachtenblaskapelle Pfarrkirchen)
- 2023 Lisa Wahlandt (Sängerin)  
Sonderpreis für das Lebenswerk: Rut Kohn (Malerin)



## Schlösser in und um Arnstorf

Das **Untere Schloss**, erbaut um 1680, ist ein zweigeschossiger Barockbau mit malerischem Giebel und Ecktürmen direkt am Marktplatz von Arnstorf.

Das **Obere Schloss**, eine vierflügelige, dreigeschossige Anlage, liegt etwas abseits des Ortskerns. Erwähnenswert sind zwei Prunkräume sowie die Schlosskapelle St. Katharina, von Melchior Steidl mit Fresken ausgestaltet. Das Schloss ist nicht für den Publikumsverkehr geöffnet.

Oberes Schloss · Graf Deym'sche Rentenverwaltung  
Tel. 08723 515

Im rund sechs Kilometer entfernten Mariakirchen dominiert das **Wasserschloss Mariakirchen** den kleinen Ort. Das Schloss, erbaut um 1550, zählt



Wasserschloss Mariakirchen

in seiner Bauart zu den bedeutendsten, von der Renaissance beeinflussten Bauten in der Region.

Schlossbräu Mariakirchen GmbH & Co. KG  
Obere Hofmark 3 · Tel. 08723 97871-0  
[www.schlossbraeu-mariakirchen.de](http://www.schlossbraeu-mariakirchen.de)

## Schlosskirche und Schloss Thurnstein

Als Wohnsitz der gräflichen Besitzerfamilie La Rosée ist das Schloss nicht zu besichtigen. Wegen der herrlichen Aussicht ins Tal und der schönen Schlosskirche, die zugänglich ist, sollte man den Weg hinauf dennoch auf sich nehmen. Das Schloss Thurnstein wurde im 13. Jahrhundert auf einer Anhöhe südlich von Postmünster erbaut. Ende des 17. Jahrhunderts entstand das Schloss in seiner heutigen Form, als nach Süden offene Dreiflügelanlage mit drei Geschossen und zwei Türmen. Im Ostflügel befindet sich die von Kennern als Meisterwerk bezeichnete Schlosskirche „Mariä Heimsuchung“.

Familie Graf von La Rosée  
84389 Postmünster · Tel. 08561 1309

Wasserschloss Schönau

## MÄRCHENHAFTE SCHLÖSSER

# Prunkvoll

### Wasserschloss Schönau

Seit 1670 ist das Schloss Schönau im Besitz der Riederer Freiherrn von Paar zu Schönau, deren Nachkommen auch heute noch im Schloss wohnen. 1867 gestaltete der Oberhofgärtner Carl Joseph Effner – er entwarf auch den Wintergarten auf dem Dach der Münchener Residenz, die Gartenanlagen von Lindenhof und Herrenchiemsee für den „Märchenkönig“ Ludwig II. von Bayern – die Parkanlage im Stil eines Landschaftsgartens. Der mit zahlreichen exotischen Bäumen angelegte Park, der teilweise seltene Baumbestände aufweist, ist einzigartig und lädt – obwohl in Privatbesitz – zu einem kleinen Spaziergang ein.

Neben einheimischen Bäumen wie Ulmen, Ahorn, Buchen, Akazien, Linden, Schwarzkiefern und Eiben finden sich exotische Arten wie der Zuckerahorn, amerikanische Eichen, japanische Lärchen, ein Tulpenbaum, Magnolien, Platanen, Thujen und Sumpfyzypressen. Besonders eindrucksvoll ist eine riesige Blutbuche. 1951 wurde der Schlosspark und das südlich angrenzende Gelände unter Landschafts- und Denkmalschutz gestellt.

Anfragen: Freiherrlich Riederer von Paar'sche Güterinspektion  
Tel. 08726 910215 · [peter@riederer-von-paar.de](mailto:peter@riederer-von-paar.de)

Schlosskirche im Schloss Thurnstein





DIE ROTTAL TERME –  
EINZIGARTIG UND SO

# Wohlfühlwand!

## Erfahren Sie Wohlgefühl, Gesundheit und Erholung pur in der Rottal Terme Bad Birnbach

Dem Alltag entfliehen - und das ohne lange Anreise, Flugstress oder unter Zeitdruck. In Bad Birnbach lockt die malerisch gelegene Rottal Terme, die nicht nur in Bayern für ihr hochwertiges Angebot an Wellness- und Gesundheitsleistungen bekannt ist. Als „ländliches Bad“ wird sie bezeichnet: Eingebettet in die Auenlandschaft der Rott stört hier nichts die wohlverdiente Ruhe. Angelehnt an die Landschaft sind die Bade- und Relax-Bereiche hell, mit viel Holz und in natürlichen Farben gestaltet. Große Fenster geben den Blick frei auf die beruhigende Natur.

### Erholsame Vielfalt

Über 30 wohlig warme Becken umfasst die Rottal Terme, die mit dem Therapiebad und dem Vitarium zahlreiche Bade- und Wohlfühlloasen bietet. Zur abwechslungsreichen Bäderlandschaft zählt auch eine moderne Saunawelt, die vom Deutschen Sauna-Bund als „Premiumsauna“ und damit mit der bestmöglichen Auszeichnung zertifiziert wurde. Neben der Salzsteingrotte, der Polaris- und der exklusiven Zirbensauna garantieren zudem der 105 Meter lange Thermenbach, das Kaskadebecken und vieles mehr außergewöhnliche Sauna- und Baderlebnisse. Auch das vielseitige Aufgussangebot zeigt, dass Wert auf Vielfalt gelegt wird. Ein weiteres Highlight ist die Salzwasser-Lagune, die einen dank des hohen Salzgehaltes schweben lässt. Im Spa-Bereich wird der Körper bei Pflege- oder Schönheits-Anwendungen, wie einer wohltuenden Kräuterstempelmassage oder einer Chrysanti-Packung, rundum verwöhnt.

[www.rottal-terme.de](http://www.rottal-terme.de)





# WASSER

## WELTEN

Unsere Schwimmbäder – kleine Freizeitoasen, ausgestattet mit allem, an oder für einen perfekten Sommertag braucht...

### Freibäder

#### Freibad Arnstorf

Beheiztes Freibad mit Schwimmer- und zwei Kinderbecken, große Kinderrutsche, Kiosk, Tischtennis, Beachvolleyball. Wärmekabine und Massage

Sommermonate täglich von 9:00 - 19:00 Uhr  
Wiesenstr. 6 · 94424 Arnstorf  
Tel. 08723 979176  
www.freibad-arnstorf.de

#### Erlebnisbad Eggenfelden

Beheiztes Freibad mit 76 m-Wasserrutsche, 50 m-Schwimmbecken, Mehrzweckspaßbecken mit Nichtschwimmerbereich, Wasserkanone, Luftsprudler, Wildwasserkanal, Kinderplanschbecken und Wärmehalle mit Ausschwimmkanal. Spielplatz, Tischtennisplatte, Klettergerüst, 2 x Beachvolleyball

Mai und September von 10:00 - 19:00 Uhr, Juni, Juli und August von 10:00 - 20:00 Uhr

Taufkirchener Str. 1 · 84307 Eggenfelden  
Tel. 08721 8249 o. 708-0  
www.eggenfelden.de

#### Freibad Amsham

Beheiztes Freibad mit Schwimmer-/Nichtschwimmerbereich, Babybecken, Schwimmbadlifter, Kiosk, Tischtennis, Kinderspielplatz und Schach.

Badstr. 1 · 84385 Egglham  
Tel. 08543 1240 · www.egglham.de

#### Inntalschwimmbad Ering

Beheiztes Freibad mit 50 m-Becken

(1 m und 3 m Sprungturm), Nichtschwimmerbereich, Kinderbecken, Kinderrutsche, Kiosk, großzügige Liegewiese, Kinderspielplatz und Beach-Volleyball-Platz.

St.-Anna-Str. 19 · 94140 Ering  
Tel. 08573 9609-0 · www.ering-inn.de

#### Erlebnisbad Pfarrkirchen

Beheiztes Erlebnisbad mit Sport- und Kinderbecken, Beachvolleyball, Tischtennis, Ballspielplatz, Kinderspielplatz, Liegewiesen und Kiosk, Massagepilz, Wildwasserkanal, Unterwassersitzbänke mit Massagedüsen, Luftsprudelanlage, Regner und Trainingsbahnen, 50 m-Doppel-Wasserrutsche, 50 m-Schwimmerbecken.

Böhmerwaldweg 19  
84347 Pfarrkirchen  
Tel. 08561 1542 oder 08561 9700  
www.swpan.de

#### Naturbad Mitterskirchen

Naturbad mit einem Becken für Schwimmer mit einer Gesamtlänge von 31 Metern, dazu ein Nichtschwimmerbecken mit Wasserrutsche und behindertengerechtem Zugang, Bachlauf für die kleinen Badegäste, Kiosk und Beachvolleyball-Platz.

Am Wassergarten 6  
84335 Mitterskirchen  
Tel. 08725 96200  
www.mitterskirchen.de

#### Freibad Tann

Beheiztes Freibad mit Schwimmerbecken, Kinderbecken, Kiosk, Beachvolleyball und Rutsche

Eggenfeldener Str. 10 · 84367 Tann  
Tel. 08572 1424 oder 08572 96000  
www.vg-tann.de

#### Schwimmbad Simbach am Inn

Freibad nicht beheizt. Schwimmbecken, Rutsche, Planschbecken, Sanitäreanlage (mit Warmduschen), Umkleidekabinen und Kiosk.

Gollinger Str. 2 · 84359 Simbach am Inn  
Tel. 08571 2712 · www.simbach.de

#### Freibad Gangkofen

Beheiztes Freibad, 50 m-Schwimmer- und Nichtschwimmerbecken, Planschbecken, Wasserrutsche, großzügiges Gelände, Kinderspielplatz, Beachvolleyball, Kiosk, Tischtennis, Sonnenschirme, Liegestühle und Sanitäreanlage mit Warmduschen.

Am Freibad 10 · 84140 Gangkofen  
Tel. 08722 969452 oder 08722 94940  
www.gangkofen.de

#### Freizeitanlage Triftern

Badeplatz mit „Badespaß zum Nulltarif“ im 25 m-Schwimmerbecken, Nichtschwimmerbereich und Planschbecken, Kinderspielplatz, Kiosk und Minigolfanlage.

Magistratstr. 9 · 84371 Triftern  
Tel. 08562 96100 · www.triftern.de

#### Badeplatz Ulbering

Eintritt frei. Nichtschwimmerbereich, 25 m-Schwimmerbecken und Kiosk mit gemütlicher Terrasse.

Wittibreuter Str. 2 · 84384 Wittibreut  
Tel. 08574 91110 oder 08574 96010  
www.wittibreut.de

### Hallenbäder

#### Hallenbad Massing

Badevergnügen mit Dampfkammer im Hallenbadbereich, getrennter Kleinkinderbereich mit Attraktionen, Massagedüsen, familienfreundliche

Eintrittspreise ohne Zeitbegrenzung. Mittwoch und Donnerstag ist Warmbadetag. Saunabereich mit Außenanlagen. „Stilles Schwimmen“ donnerstags von 8:00 - 10:00 Uhr.

Wolfsegger Str. 33 · 84323 Massing  
Tel. 08724 620 · www.massing.de

#### Naturhallenbad

1. tropisches Naturhallenbad Deutschlands mit Massage-Lagune auf dem Arterhof in Lengham

Hauptstr. 3 · 84364 Bad Birnbach/Lengham  
Tel. 08563 96130  
www.arterhof.de

### Badeseen

#### Naturbadeweiher Bad Birnbach

Ortsteil Gries, Parkplatz, Liegewiese, Umkleiden und Toiletten.

#### Berghamer Badese, Gstetten bei Kirchdorf am Inn

Parkplatz, Liegewiese, Gaststätte und Grillplatz

#### Rottauensee bei Postmünster

Parkplätze, Liegewiesen, Gaststätte, Stege und Grillplätze.

#### Kirchdorfer Waldsee „Lago“

Parkplatz, Gaststätte, Liegewiese, Kinder-Matsch-Platz und Steg.

#### Naturbadese beim VITAL Camping

Auf 6.000 qm sind die Seen, familienfreundlich mit verschiedenen Wassertiefen und Badeplateaus angelegt. In der Natur eingebettet, idyllisch und naturrein.

Huckenheim 11 · 94137 Bayerbach  
Tel. 08532 9278070  
www.vitalcamping-bayerbach.de

Naturbad Mitterskirchen



Badeweiher in Gries



Erlebnisbad Eggenfelden



Erlebnisbad Pfarrkirchen



Badeplatz Triftern



Inntalschwimmbad Ering





DER PERFEKTE AUFENTHALT

# Gastgeber

In der Freizeitregion Rottal-Inn gibt es für jeden Geschmack den richtigen Gastgeber mit dem richtigen Angebot – viele mit DTV-Klassifizierung. Egal ob Hotel, Gasthof, Pension, Ferienwohnung und Privatvermieter, Urlaub auf dem Bauernhof, Campingurlaub oder unterwegs im Wohnmobil - bei uns finden Sie ein modernes, gemütliches oder uriges Zuhause auf Zeit.

## Urlaub auf dem Bauernhof

Das Paradies für einen Urlaub mit Kindern ist der Bauernhof. Und nicht nur die Kinder, sondern die ganze Familie kann Kraft schöpfen aus einem Urlaub auf dem Bauernhof. Die kinderfreundlichen Bauernhöfe in der Freizeitregion Rottal-Inn empfangen Sie mit herzlicher Gastfreundschaft, gemütlichen Zimmern und viel Komfort. Und natürlich mit jeder Menge Natur und Landluft.

## Ferienwohnungen und Ferienzimmer

Sie suchen als passende Alternative zum Hotel für Ihren Familienurlaub eine Ferienwohnung oder ein Ferienzimmer? In der Freizeitregion Rottal-Inn finden Sie selbstverständlich eine Vielzahl an herzlichen Gastgebern und gut ausgestattete Ferienwohnungen.

## Camping

Campen hat in der Freizeitregion Rottal-Inn dank idyllischer Plätze einen besonderen Reiz. Zwei Campingplätze glänzen mit 5\*\*\*\* auf höchstem Niveau.

## Unser Gastgeberportal

In unserem Gastgeberportal finden Sie schnell und unkompliziert die perfekte Unterkunft für Ihren Urlaub. Profitieren Sie von detaillierten Beschreibungen, zahlreichen Bildern und aktuellen Verfügbarkeiten.

[www.rottal-inn.de/gastgeber](http://www.rottal-inn.de/gastgeber)





# Bereit

## FÜR IHREN PERFEKTEN URLAUB

Jeder Ort, jede Gemeinde und jeder Gastgeber in der Freizeitregion Rottal-Inn hat die gleiche Motivation: Ihren Aufenthalt so angenehm wie möglich zu gestalten, auf Ihre Wünsche individuell einzugehen und mit persönlichem Service einen bleibenden Eindruck zu hinterlassen – kurzum: Ihnen das Gefühl zu geben, willkommen zu sein.

Unsere Gastgeber in der Freizeitregion Rottal-Inn laden ein zum Urlaub vom Alltagsleben.

## UNSER GASTGEBERVERZEICHNIS

Holen Sie sich unser Gastgeberverzeichnis mit vielen Beherbergungsbetrieben auf einen Blick. Hier finden Sie 122 Gastgeber und über 180 Einträgen mit Angeboten von Hotels, Ferienwohnungen, -häuser und -zimmer, Landurlaub und Camping.

Neben den Angeboten der Gastgeber, die zusätzlich nochmals auf einer Landkreiskarte visualisiert sind, enthält die knapp 80 Seiten starke Broschüre auch nützliche Informationen rund um einen Aufenthalt im Landkreis Rottal-Inn, wie z. B. eine Lage- sowie Anfahrtsskizze oder eine Legende zu den Hotel-Klassifizierungen und Piktogrammen.



## FREIZEITREGION ROTTAL-INN: STÄDTE, MÄRKTE UND GEMEINDEN

Markt Arnstorf  
Marktplatz 8  
94424 Arnstorf  
Tel. 08723 9610 0  
Fax 08723 9610 40  
info@arnstorf.de  
www.arnstorf.de

Kurverwaltung Bad Birnbach  
Neuer Marktplatz 1  
84364 Bad Birnbach  
Tel. 08563 96304 0  
Fax 08563 963066  
kurverwaltung@badbirnbach.de  
www.badbirnbach.de

Gemeinde Bayerbach  
c/o Kurverwaltung Bad Birnbach  
Neuer Marktplatz 1  
84364 Bad Birnbach  
Tel. 08563 96304 0  
Fax 08563 963066  
kurverwaltung@badbirnbach.de  
www.bayerbach.de

Gemeinde Dietersburg  
Burgstraße 12  
84378 Dietersburg  
Tel. 08564 9607 0  
Fax 08564 9607 11  
poststelle@dietersburg.de  
www.dietersburg.de

Stadt Eggenfelden  
Rathausplatz 1  
84307 Eggenfelden  
Tel. 08721 708 0  
Fax 08721 708 10  
info@eggenfelden.de  
www.eggenfelden.de

Gemeinde Egglham  
Hauptstraße 33  
84385 Egglham  
Tel. 08543 60148 0  
Fax 08543 6014 89  
info@egglham.de  
www.egglham.de

Gemeinde Ering am Inn  
Paul-Sporrer-Str. 7  
94140 Ering  
Tel. 08573 9609 0  
Fax 08573 9609 99  
info@ering-inn.de  
www.ering-inn.de

Gemeinde Falkenberg  
Sommerstraße 15  
84326 Falkenberg  
Tel. 08727 9604 0  
Fax 08727 9604 40  
info@vg-falkenberg.de  
www.vg-falkenberg.de

Markt Gangkofen  
Marktplatz 21/23  
84140 Gangkofen  
Tel. 08722 9494 0  
Fax 08722 9494 20  
Markt-Gangkofen@t-online.de  
www.gangkofen.de

Gemeinde Geratskirchen  
Eggenfeldener Str. 2  
84552 Geratskirchen  
Tel. 08728 207  
Fax 08728 1090  
info@geratskirchen.de  
www.geratskirchen.de

Gemeinde Hebertsfelden  
Bahnhofstraße 1  
84332 Hebertsfelden  
Tel. 08721 9636 0  
Fax 08721 3957  
gemeinde@hebertsfelden.de  
www.hebertsfelden.de

Gemeinde Johanniskirchen  
Obere Hauptstraße 1  
84381 Johanniskirchen  
Tel. 08564 9608 0  
Fax 08564 9608 20  
poststelle@johanniskirchen.de  
www.johanniskirchen.de

Gemeinde Julbach  
Rathausplatz 1  
84387 Julbach  
Tel. 08571 60599 0  
Fax 08571 60599 18  
postmaster@julbach.de  
www.julbach.de

Gemeinde Kirchdorf a. Inn  
Hauptstraße 7  
84375 Kirchdorf a. Inn  
Tel. 08571 9120 0  
Fax 08571 2854  
poststelle@kirchdorfaminn.de  
www.kirchdorfaminn.de

Gemeinde Malgersdorf  
VG Falkenberg  
Sommerstraße 15  
84326 Falkenberg  
Tel. 08727 9604 0  
Fax 08727 9604 40  
info@vg-falkenberg.de  
www.vg-falkenberg.de

Markt Massing  
Berta-Hummel-Str. 2  
84323 Massing  
Tel. 08724 9616 0  
Fax 08724 9616 91  
poststelle@massing.de  
www.massing.de

Gemeinde Mitterskirchen  
Rathausplatz 1  
84335 Mitterskirchen  
Tel. 08725 9620 0  
Fax 08725 9620 17  
info@mitterskirchen.de  
www.mitterskirchen.de

Stadt Pfarrkirchen  
Touristinformation  
Stadtplatz 1  
84347 Pfarrkirchen  
Tel. 08561 306 5140  
Fax 08561 306 5149  
info@pfarrkirchen.de  
www.pfarrkirchen.de  
www.urlaub-im-rottal.de

Gemeinde Postmünster  
Hauptstraße 23  
84389 Postmünster  
Tel. 08561 9849 0  
Fax 08561 9849 29  
poststelle@postmuenster.de  
www.postmuenster.de

Gemeinde Reut  
Marktplatz 6 · 84367 Tann  
Tel. 08572 9600 0  
Fax 08572 9600 40  
gemeinde@reut.de  
www.vg-tann.de

Gemeinde Rimbach  
VG Falkenberg  
Sommerstr. 15  
84326 Falkenberg  
Tel. 08727 9604 0  
Fax 08727 9604 40  
info@vg-falkenberg.de  
www.vg-falkenberg.de

Gemeinde Roßbach  
Münchsdorfer Straße 27  
94439 Roßbach  
Tel. 08547 9618 0  
Fax 08547 9618 20  
info@gemeinde-rossbach.de  
www.gemeinde-rossbach.de

Stadt Simbach a. Inn  
Innstr. 14 · 84359 Simbach a. Inn  
Tel. 08571 606 0  
Fax 08571 606 62  
rathaus@simbach.de  
www.simbach.de

Gemeinde Stubenberg  
Hofmark 14 · 94166 Stubenberg  
Tel. 08571 2527  
Fax 08571 7210  
info@stubenberg.de  
www.stubenberg.de

Gemeinde Schönau  
Bachhamer Straße 22  
84337 Schönau  
Tel. 08726 9688 0  
Fax 08726 9688 20  
gemeinde@schoenau.bayern.de  
www.gemeinde-schoenau.de

Markt Tann  
Marktplatz 6 · 84367 Tann  
Tel. 08572 9600 0  
Fax 08572 9600 40  
gemeinde@tann.de  
www.vg-tann.de

Markt Wurmansquick  
Marktplatz 30  
84329 Wurmansquick  
Tel. 08725 7184  
Fax 08725 7285  
markt@wurmansquick.de  
www.wurmansquick.de

Markt Triftern  
Magistratsstr. 1  
84371 Triftern  
Tel. 08562 9610 0  
Fax 08562 9610 33  
info@triftern.de  
www.triftern.de

Gemeinde Unterdietfurt  
Dorfplatz 6 · 84339  
Unterdietfurt  
Tel. 08724 96525 0  
Fax 08724 96525 20  
poststelle@unterdietfurt.de  
www.unterdietfurt.de

Gemeinde Wittibreit  
Hauptstraße 2  
84384 Wittibreit  
Tel. 08574 9601 0  
Fax 08574 9601 99  
gemeinde@wittibreit.de  
www.wittibreit.de

Gemeinde Zeilarn  
Gumpersdorf · Rupertstraße 22  
84367 Zeilarn  
Tel. 08572 9693 0  
Fax 08572 9693 29  
info@zeilarn.de  
www.zeilarn.de





Landkreis Rottal-Inn  
Kreientwicklung - Tourismusbüro  
Ringstraße 4-7 · 84347 Pfarrkirchen  
Telefon 08561 20-268  
[freizeitregion@rottal-inn.de](mailto:freizeitregion@rottal-inn.de)  
[www.rottal-inn.de/tourismus](http://www.rottal-inn.de/tourismus)